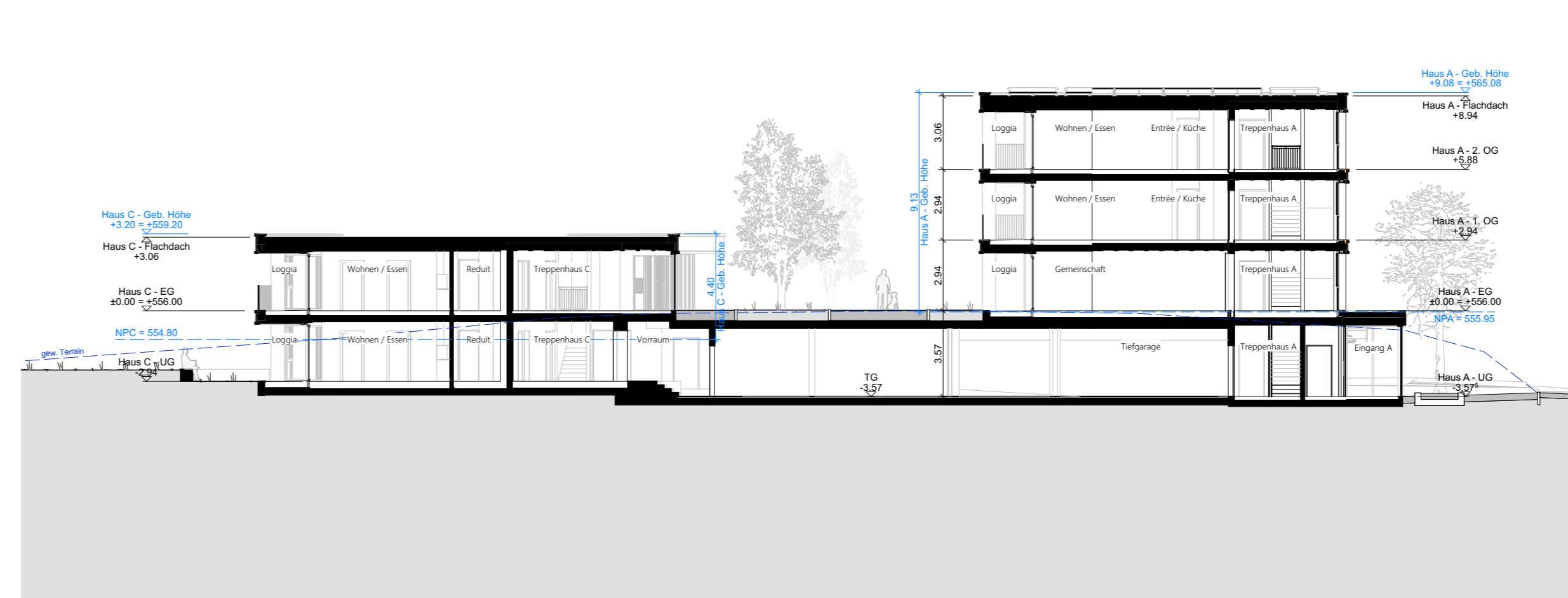


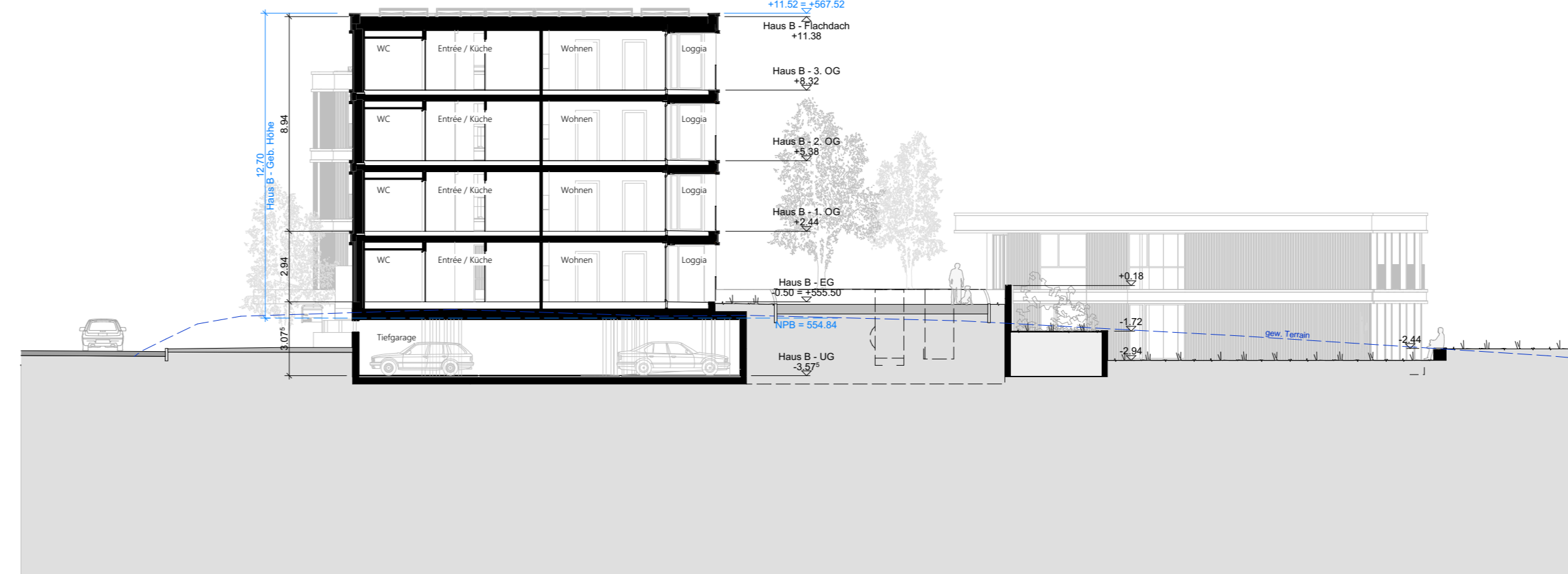
Längsschnitt L1.3 - 1:200



Querschnitt Q1.2 - 1:200



Längsschnitt L1.4 - 1:200



Querschnitt Q1.4 - 1:200

Die Bauherrschaft Genossenschaft Alterswohnungen Eschenbach

Josef Blochlinger & Franz Landolt

Der Projektverfasser Architektur Rüegg & de pauw gerlings architektur

Christian Rüegg & Jan de Pauw Gerlings (Architektur)

Der Grundeigentümer Politische Gemeinde Eschenbach

Vorname, Nachname

Ort / Datum

Ort / Datum

Ort / Datum

VORABZUG

KOTEN (MEERESHÖHE)

± 0.00 = 556 m.ü.M.

■ Neubau
■ Bestand
■ Abbruch

BAUVORHABEN

Alterswohnungen Berg

Rickenstrasse 14, 8735 St. Gallenkappel

AUFTRAGGEBER

Genossenschaft Alterswohnungen Eschenbach

Gütschweg 1, 8733 Eschenbach

PLANUNGSPHASE

PLANNUMMER

210

PLANTITEL

Gesamtschnitte Baueingabe

PROJEKTVERFASSER


 ARCHITEKTUR RÜEGG


 DE PAUW GERLINGS
 ARCHITEKTUR

PROJEKTNUMMER

23005

GEZEICHNET

mm

ERSTELLUNGSDATUM

09.01.2024

REVIDIERT

MASSSTAB

1:200

PLANGRÖSSE

1050 mm x 350 mm

Der Inhalt dieser Zeichnung ist unser geistiges Eigentum und darf nicht ohne unsere Erlaubnis vervielfältigt oder dritten Personen zugänglich gemacht werden.